

MARIGNIER

Plan Local d'Urbanisme

Zonage général

Commune de Marignier
Modification du PLU
APPROBATION

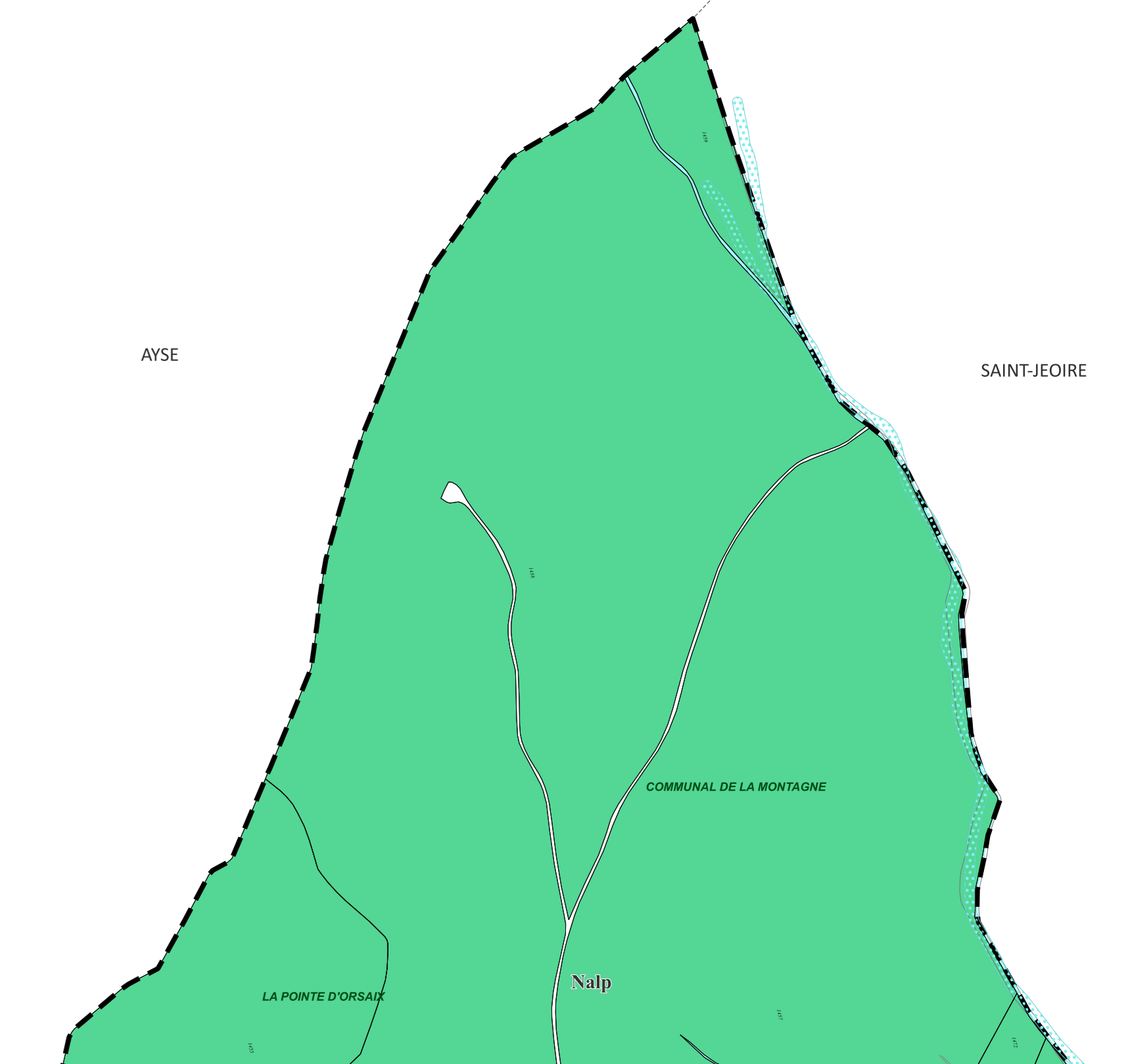
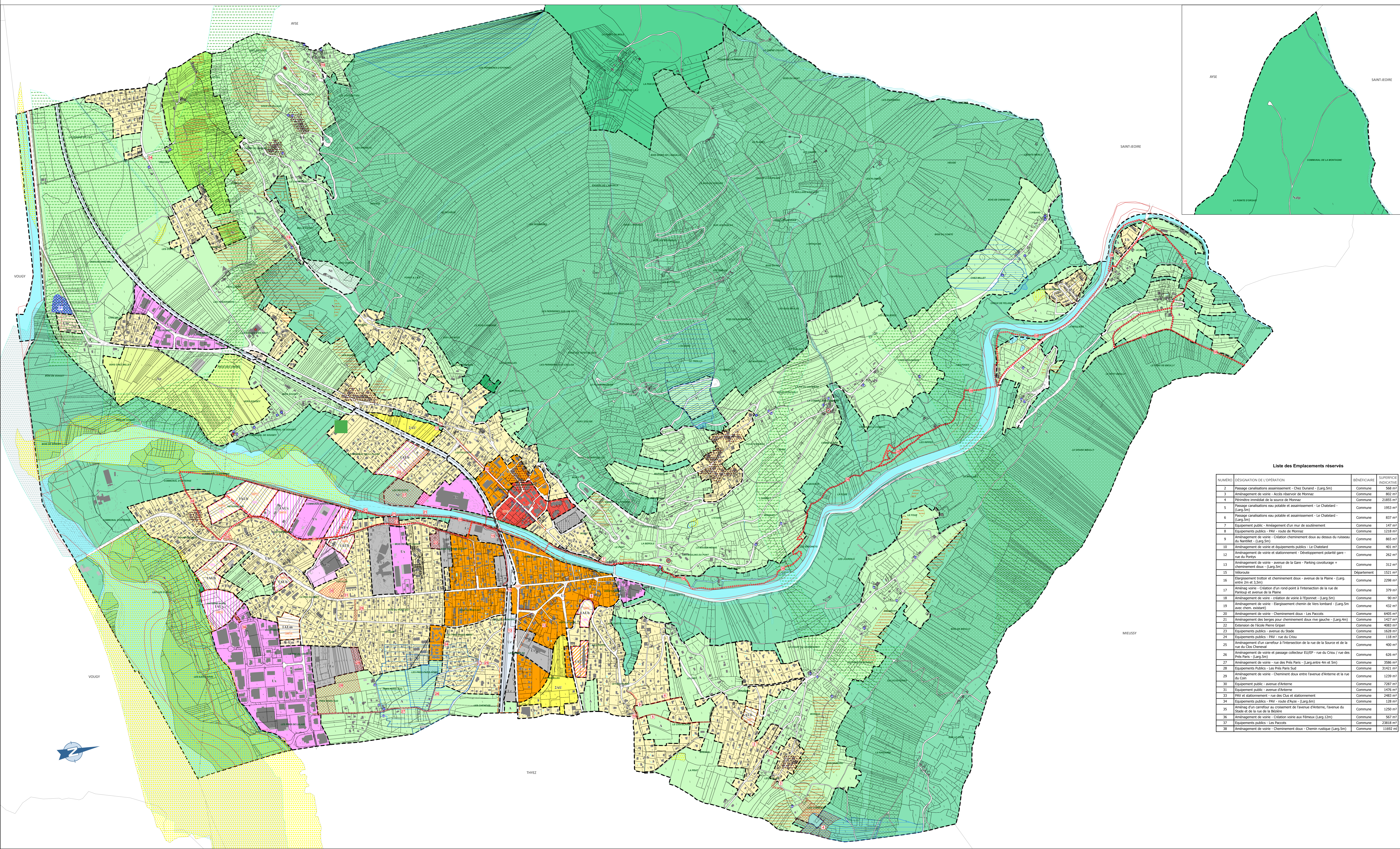
Certifié conforme et Vu pour être annexé
à la délibération du 10 / 04 / 2024
approuvant le PLU de la commune de Marignier

Le Maire,
La Mère
Christophe PÉRY

PROCÉDURES			
Plan N°4-2-1	ELABORATION APPROUVEE LE 09 / 12 / 2019		
REVISIONS	MODIFICATIONS	MISES A JOUR	
	Modification n°1 TOTALITAIRE		
Echelle 1/5000			
CONCEPTION	S.E.DESSEIN	FOND CADASTRE	MISE A JOUR BAI
ÉLABORÉ PAR	ÉLABORÉ PAR	ÉLABORÉ PAR	ÉLABORÉ PAR
URBSIG	URBSIG	URBSIG	URBSIG

LEGENDE

- U ZONES URBAINES**
 - Secteurs urbains du centre-ville
 - Secteurs urbains du projet de cœur de ville
 - Secteurs urbains destinés à l'habitat
 - Secteurs urbains mixtes
 - Secteurs urbains à destination commerciale
 - Secteurs urbains à destination économique
 - Secteurs urbains d'équipement public
 - Secteurs urbains destinés aux infrastructures routières majeures
- AU ZONES A URBANISER**
 - Secteurs d'urbanisation future à vocation d'habitat, densité moyenne
 - Secteurs d'urbanisation future à vocation d'habitat, densité faible
 - Secteurs d'urbanisation future à vocation mixte d'habitat et d'activités économiques
 - Secteur d'urbanisation future à vocation économique
 - Secteurs d'urbanisation future, long terme
- A ZONES AGRICOLES**
 - Secteurs agricoles pouvant accueillir de nouvelles constructions agricoles
 - Secteurs agricoles à vocation viticole
 - Secteurs agricoles paysagers
- N ZONES NATURELLES**
 - Secteurs naturels et forestier
 - Secteurs naturels destinés à une exploitation forestière
 - Secteurs naturels touristiques (STECAL)
 - Secteurs naturels avec présence d'alpages
 - Secteurs naturels destinés aux loisirs
- Contraintes de constructibilité**
 - Emplacements réservés (article L151-41 du code de l'urbanisme)
 - Périmètre de mixité sociale (article L151-15 du CU)
 - Orientations d'aménagement et de programmation (OAP) (article L151-6 du CU)
 - Linéaires commerciaux existants à conserver (article L151-16 du CU)
 - Cheminement doux
 - Changement de destination des bâtiments (article L151-11-2° du CU)
 - Parking de co-voiturage
 - Périmètre de protection immédiat de captage d'eau potable (article L1321- du code de la Santé Publique)
 - Périmètre de protection rapproché de captage d'eau potable (article L1321- du code de la Santé Publique)
 - Périmètre de protection éloigné de captage d'eau potable (article L1321- du code de la Santé Publique)
- Patrimoine bâti et paysager**
 - Espaces Boisés Classés (article L113-1 du code de l'urbanisme)
 - Bâtiment patrimonial (article L151-19 du CU)
 - Patrimoine bâti remarquable (article L151-19 du CU)
 - Zones humides (article L151-23 du CU)
 - Pelouses sèches (article L151-23 du CU)
 - Trame verte : Corridors écologiques (article L151-23 du CU)
 - Trame bleue : Cours d'eau (article L151-23 du CU)
 - Zone NATURA 2000 (article L151-23 du CU)
 - Exploitations agricoles
- PPRN (article R151-34 du CU)**
 - Zones rouges inconstructibles



Liste des Emplacements réservés

NUMERO	DESIGNATION DE L'OPERATION	BENEFICIAIRE	SUPERFICIE INDICATIVE
2	Passage canalisation assainissement - Chez Durand - (Larg.5m)	Commune	568 m²
3	Aménagement de voirie - Accès réservoir de Monnaz	Commune	802 m²
4	Périmètre immédiat de la source de Monnaz	Commune	21955 m²
5	Passage canalisation eau potable et assainissement - Le Châtellard - (Larg.5m)	Commune	1993 m²
6	Passage canalisation eau potable et assainissement - Le Châtellard - (Larg.5m)	Commune	837 m²
7	Équipement public - Aménagement d'un mur de soutènement	Commune	147 m²
8	Équipements publics - PAV - route de Monnaz	Commune	1318 m²
9	Aménagement de voirie - Création cheminement doux au dessus du ruisseau du Haridel - (Larg.5m)	Commune	865 m²
10	Aménagement de voirie et stationnement - Développement parking gare - rue du Portes	Commune	262 m²
12	Aménagement de voirie - avenue de la Gare - Parking covoiturage + Cheminement doux - (Larg.5m)	Commune	312 m²
15	Véloroute	Département	1521 m²
16	Elargissement trottoir et cheminement doux - avenue de la Plaine - (Larg. entre 3m et 3,5m)	Commune	2298 m²
17	Aménagement voirie - Création d'un rond point à l'intersection de la rue de Bannay et avenue de la Plaine	Commune	379 m²
18	Aménagement de voirie - création de voirie à l'Époinet - (Larg.5m)	Commune	90 m²
19	Aménagement de voirie - Elargissement chemin de Vers lombard - (Larg.5m avec chem. existant)	Commune	432 m²
20	Aménagement de voirie - Cheminement doux - Les Recoltes	Commune	6405 m²
21	Aménagement des berges pour cheminement doux rive gauche - (Larg.4m)	Commune	1427 m²
22	Extension de l'école Pierre Girard	Commune	4083 m²
23	Équipements publics - avenue du Stade	Commune	1828 m²
24	Équipements publics - PAV - rue du Croix	Commune	118 m²
25	Aménagement d'un carrefour à l'intersection de la rue de la Source et de la rue du Clos Chevrolat	Commune	400 m²
26	Aménagement de voirie et passage collecteur EU/EP - rue du Croix / rue des Prés Paris - (Larg.5m)	Commune	626 m²
27	Aménagement de voirie - rue des Prés Paris - (Larg.entre 4m et 5m)	Commune	3586 m²
28	Équipements Publics - Les Prés Paris Sud	Commune	31421 m²
29	Aménagement de voirie - Cheminement doux entre l'avenue d'Antenne et la rue du Catin	Commune	1239 m²
30	Équipement public - avenue d'Antenne	Commune	7287 m²
31	Équipement public - avenue d'Antenne	Commune	1476 m²
33	Pavé et stationnement - rue des Clos et stationnement	Commune	2483 m²
34	Équipements publics - PAV - route d'Ayse - (Larg.6m)	Commune	128 m²
35	Aménagement d'un carrefour au croisement de l'avenue d'Antenne, l'avenue du Stade et de la rue de la Bièrière	Commune	1290 m²
36	Aménagement de voirie - Création voirie aux Fiméaux (Larg.12m)	Commune	567 m²
37	Équipements publics - Les Racottes	Commune	23818 m²
38	Aménagement de voirie - Cheminement doux - Chemin rustique (Larg.5m)	Commune	11692 m²